

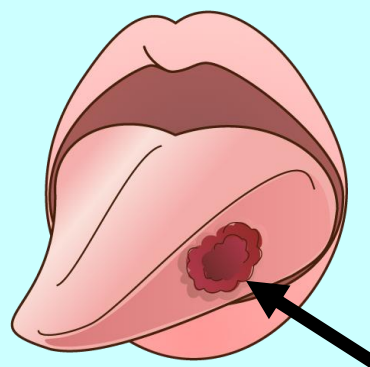
～口・舌の「がん」に要注意！～

口の「がん」は全身の「がん」のうち約5%と指摘されています。
最も多発するのが舌がん（約60%）、次に歯肉がん、
口底がんと報告されています。

○発症しやすい方

性別：男性（男女比は約2：1）

年齢：50～60歳代の方



舌がん

○発症の主な原因

- ・ お酒やタバコが好き
- ・ 口の中が汚れている
- ・ ムシ歯、合わない入れ歯や差し歯を放置している など

○主な症状

- ・ 口の中の痛みやしびれ
- ・ 口内炎が治らない
- ・ すぐ出血したり治らない腫れがある
- ・ 舌や粘膜の色が変化（白・赤・黒）する など



「2週間以上治らない口内炎がある」など

口の中で気になる症状があれば、

歯科医師に相談して下さい！！

