

福岡県歯科保険医協会会員のみなさまなら※ 任意自動車保険料・火災保険料が**集団扱割引**で

一般契約よりも
なんと約5%割安!

一括払の場合 ⇒ 集団扱年一括払による割引**5%**が適用されます。

分割払の場合 ⇒ 分割払割増**5%**が適用されません。

※保険会社によって名称は異なります。



集団扱自動車保険・火災保険の特長

👉 特長 1

一般契約と同様、
現在ご契約の自動車保険
ノンフリート等級
(無事故による割増引)は
そのまま引き継ぎます。
(一部共済は除きます。)

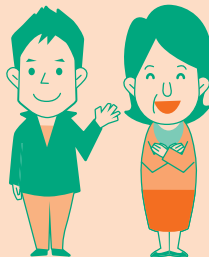
**お見積りは
無料です!**

車検証と自動車保険証
券(現在ご契約中の方)
をお手元に今すぐ下記
までお電話ください!



👉 特長 2

会員ご本人
だけでなく
ご本人・配偶者の
同居のご親族
(別居の扶養親族を含みます。)の
おクルマ・建物・家財
も対象です。



**私達のクルマも
対象なんだね。**

保険契約者は
会員の方に
かぎりません。

👉 特長 3

ご契約時に
現金は不要です。
保険料は
補償開始の翌々月の
口座引き落とし。



※このチラシは集団扱自動車保険の概要を説明したものです。ご契約にあたっては、必ず「重要事項等説明書」などをよくお読みください。
また、詳しくは「ご契約のしおり(約款)」等をご用意しておりますので、必要に応じて、ご請求ください。ご不明な点等がある場合には、取扱
代理店または引受保険会社までお問い合わせください。

※集団扱契約としてご契約いただけるのは保険契約者および記名被保険者・ご契約のお車の所有者が引受保険会社の定める条件を満たす場合
のみとなります。

※残高不足により2か月続けて口座振替不能が発生した場合等には、集団扱特約が失効し、残りの保険料を一括して払込みいただくことがあり
ますので、あらかじめご了承ください。

(注)火災保険は、損保ジャパン日本興亜のみの取扱いとなります。

作成月:2018年3月

引 受 保 険 会 社



損害保険ジャパン日本興亜株式会社

福岡支店 営業第一課 〒812-8668 福岡市博多区博多駅前2-5-17
SJNK17-21260 2018/03/27

東京海上日動火災保険株式会社

福岡中央支店 金融公務室 〒812-8705 福岡市博多区綱場町3-3
17-T12478 2018年3月

代表お問い合わせ先・取扱幹事代理店

株式会社 教育企画 TEL 092-725-5610 FAX 092-725-7370

〒810-0001 福岡市中央区天神3-4-2 シェルブルー天神9F (担当:沖野・今村・井手・吉村・西山・松本)

無料

見積依頼書

自動車保険証券と車検証と一緒にFAXをお願いします。

※満期月が3か月以上先の場合は、満期月2か月前になった時点でお見積りを作成させていただきます。

FAX (092) 725-7370

フリガナ				男
お名前				女
ご住所	〒 -	使用目的	日常・レジャー 通勤・通学 業務	
連絡先	勤務先TEL	記名被 保険者の	生年月日	昭和 平成
	携 帯TEL		運転免許証の色	年 月 日
お申込み 区 分	切 替	●現在他の自動車保険をご契約の方 →満期日をご記入ください。	平成	年 月 日
	新 規	●近々、自動車を購入される方など →購入予定日等をご記入ください。	平成	年 月 日

すでにご契約いただいている保険契約者のみなさまへ

ご存知でないご同僚の方がいらっしゃいましたらぜひご紹介ください。

保険金・返れい金等の支払いに関する留意事項のご説明

引受保険会社が経営破綻した場合または引受保険会社の業務もしくは財産の状況に照らして事業の継続が困難となり、法令に定める手続きに基づき契約条件の変更が行われた場合には、ご契約時にお約束した保険金・解約返れい金等のお支払いが一定期間凍結されたり、金額が削減されることがあります。なお、この商品は損害保険契約者保護機構の補償対象となりますので、引受保険会社が経営破綻した場合には原則として保険金・返れい金等の8割まで(ただし、破綻時から3か月までに発生した事故による保険金は全額)が補償されます。損害保険契約者保護機構の詳細につきましては、引受保険会社または取扱代理店までお問い合わせください。

個人情報の取扱いについて

当社(株式会社)は、自動車保険証券、車検証およびこの保険料見積依頼書にご記載の個人情報をもとに、お客様のニーズに合った自動車保険プランをご提案させていただきます。なお、適切で分かりやすい資料にてご提案させていただくために、同個人情報を当社が損害保険代理店委託契約を締結している引受保険会社2社に提供することに同意のうえ、保険料見積依頼書にご記入ください。

お客様のニーズに合った自動車保険をお作りします。



運転するのは、
どなたですか？



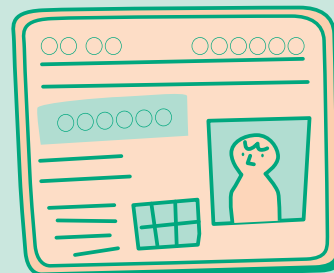
ご家族だけが運転なら
保険料が割安になります。

お車の使用目的は



日常・レジャー使用なら
保険料が割安になります。

免許証の種類(色)は？



ゴールド免許証なら
保険料が割安になります。

損保ジャパン日本興亜『THE クルマの保険(個人用自動車保険)』、東京海上日動『トータルアシスト自動車保険(総合自動車保険)』で、ご契約のお車が家用用8車種の場合です。火災保険は『THE すまいの保険(個人用火災総合保険)』になります。